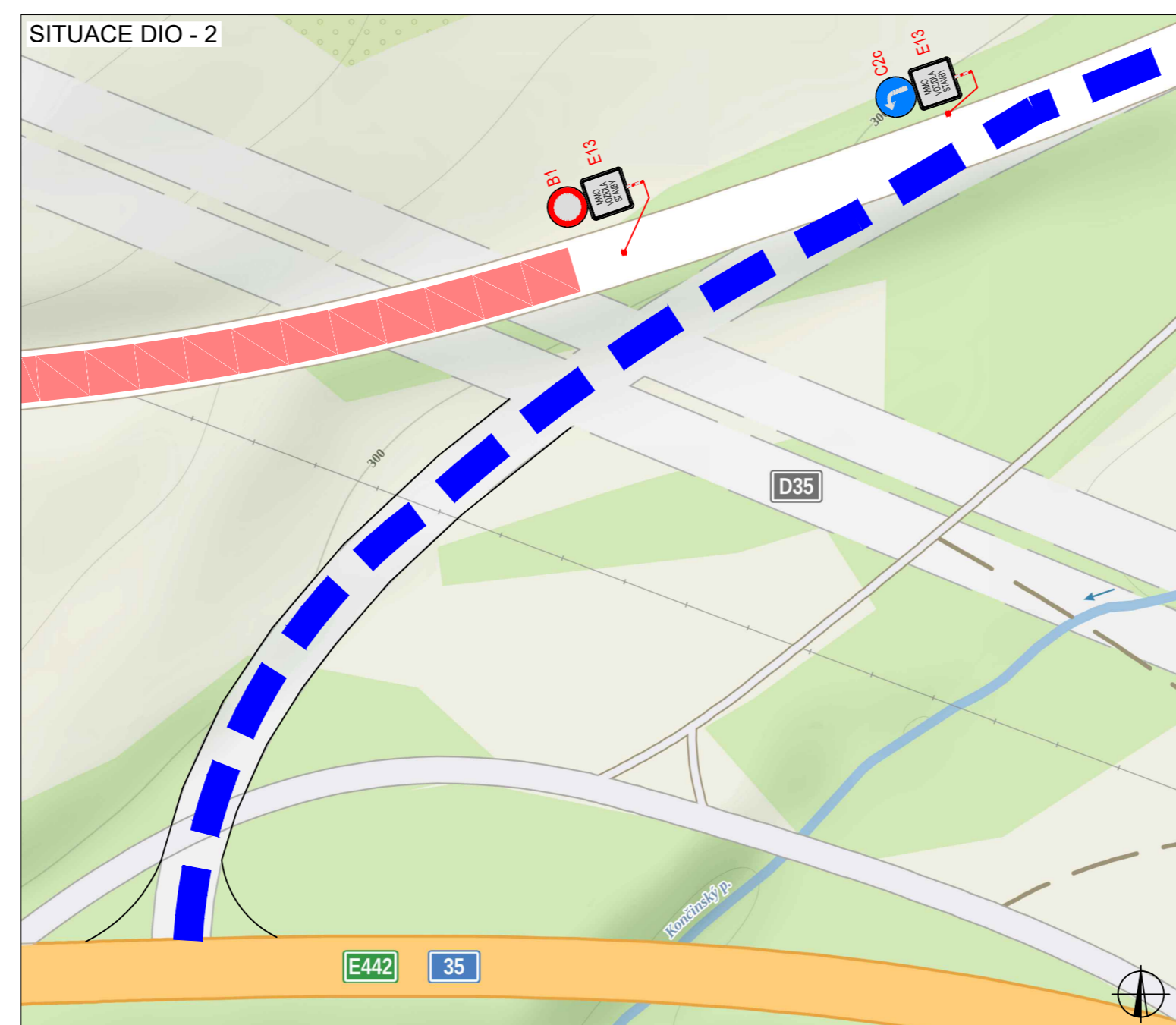
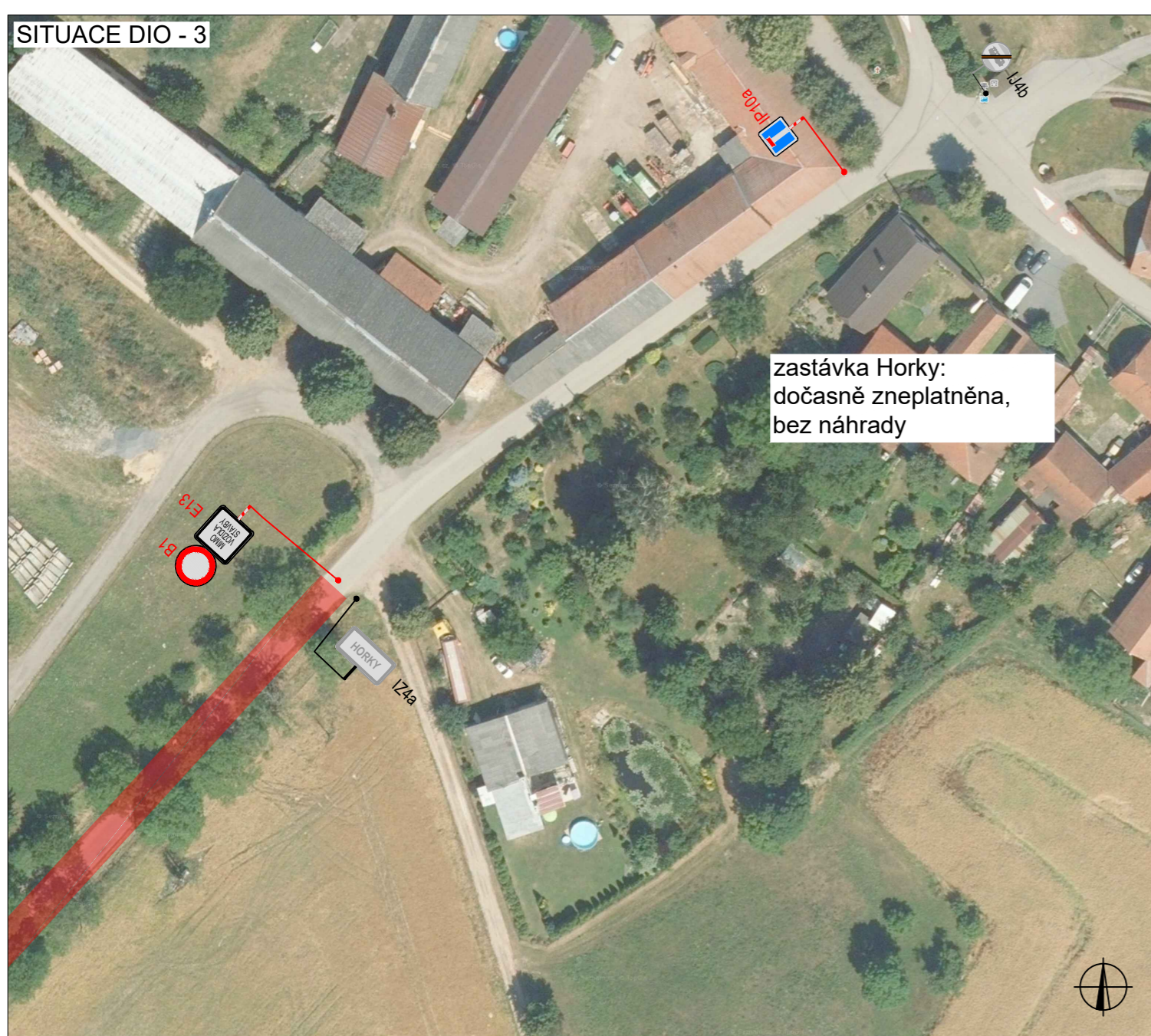


PLATNOST DOKUMENTACE		
V dne	V dne	V dne



LEGENDA		
	TRVALÉ SVISLÉ DOPRAVNÍ ZNAČENÍ	
	DOČASNĚ ZNEPLATNĚNÉ TRVALÉ DOPRAVNÍ ZNAČENÍ	
	NAVRŽENÉ PŘECHODNÉ DOPRAVNÍ ZNAČENÍ	
	UZAVŘENÝ ÚSEK	
	OBJÍZDNÁ TRASA	
INSTALACE PŘECHODNÉHO DOPRAVNÍHO ZNAČENÍ BUDE PROVEDENO DLE PRAVIDEL TP 65 A TP 66 A TP 133		

ZODPOVĚDNÝ PROJEKTANT:	Ing. Kateřina Čiśařov		GEFAB
VYPRACOVAL:	Matěj Sabela		
KONTROLOVAL:	Ing. Kateřina Čiśařov		
NZEV STAVBY:	D35 Dzbnov - Litomyřl, SO 124	ISLO ZAKZKY:	103/2024
	Cerekvice n. Lounou, okr. Svtavy, Pardubcy kraj	DATUM:	06/2026
		FORMT:	A3
OBSAH:	Situace dopravn-inenyrskch opatřen	MRTKO:	1:1
		CEL:	RDS
		ISLO PŘILOHY:	SOUPRAVA:
		1.1	

DETAIL 1

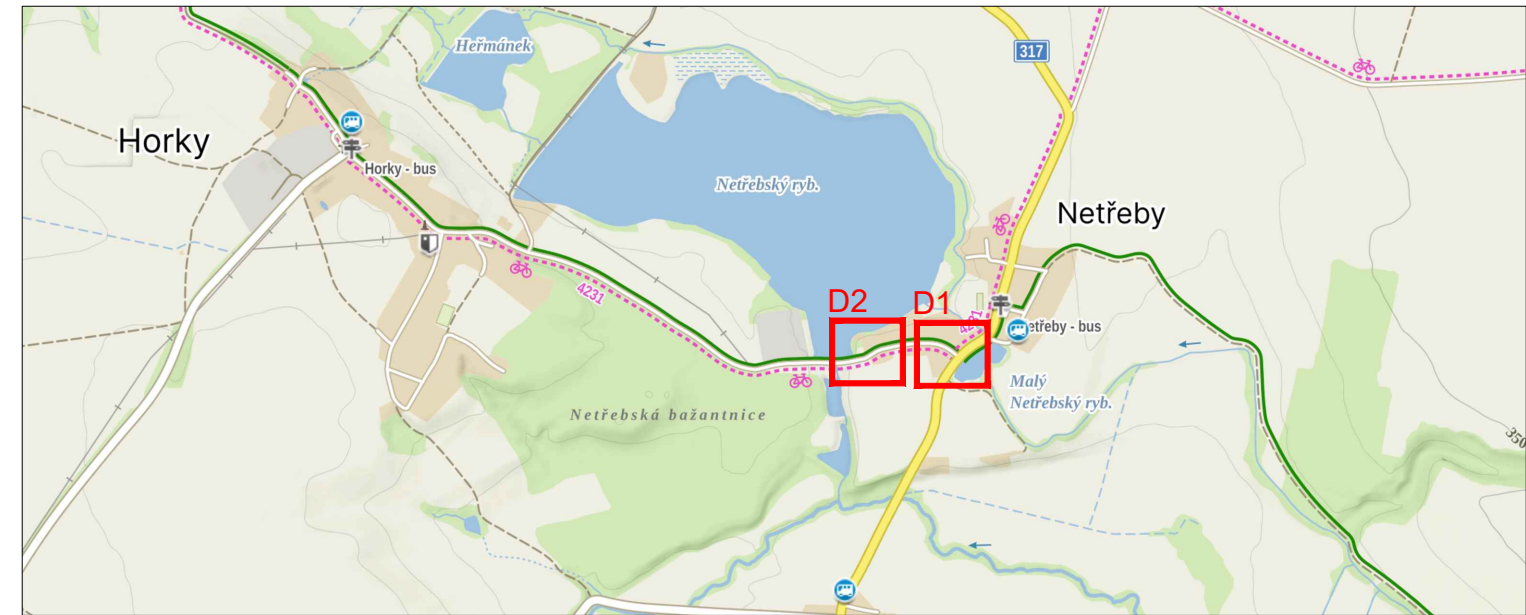


DETAIL 2



PLATNOST DOKUMENTACE


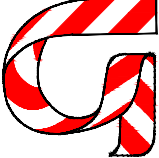


V dne	V dne	V dne
-------------------	-------------------	-------------------



LEGENDA

-  TRVALÉ SVISLÉ DOPRAVNÍ ZNAČENÍ
-  DOČASNÉ ZNEPLATNĚNÉ TRVALÉ DOPRAVNÍ ZNAČENÍ
-  NAVRŽENÉ PŘECHODNÉ DOPRAVNÍ ZNAČENÍ
-  UZAVŘENÝ ÚSEK
-  OBJÍZDNÁ TRASA

INSTALACE PŘECHODNÉHO DOPRAVNÍHO ZNAČENÍ BUDE PROVEDENO DLE PRAVIDEL TP 65 A TP 66 A TP 133

ZODPOVĚDNÝ PROJEKTANT:	Ing. Kateřina Císařová		GEFAB [®]  GEFAB CS spol. s r.o. Švédská 324/5, 620 00 Brno www.gefab.cz
VYPRACOVAL:	Matěj Sabela		
KONTROLOVAL:	Ing. Kateřina Císařová		
NÁZEV STAVBY:	D35 Džbánov - Litomyšl, SO 124 Cerekvice n. Loučnou, okr. Svitavy, Pardubický kraj	ČÍSLO ZAKÁZKY: 103/2024 DATUM: 06/2026 FORMÁT: A3	ČÍSLO PŘÍLOHY: 1.2 SOUPRAVA:
OBSAH:	Situace dopravně-inženýrských opatření	MĚŘÍTKO: 1:1 ÚČEL: RDS	